

# CONCEPT

VOL. 127

International Magazine of Competition CA 2009년 11월 November 2009

**AUM&LEE ARCHITECTS ASSOCIATES**

**Special Issue** Residence

**UNStudio** Dalian Football Stadium

**Morphosis** 51 Cooper Union Academic Square

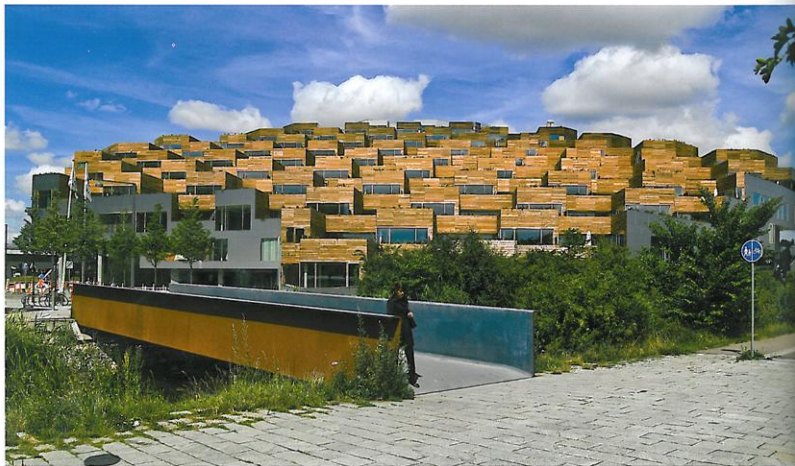
**Renzo Piano** Il Volcano Buono



ISSN 1298-4262

# Mountain Dwellings \_ Copenhagen, Denmark

JDS



## 마운틴 주택

마운틴 주택은 코펜하겐의 새로운 도시 주택단지인 외레스타드에 위치한다. 마운틴은 도시근교에 위치한 10층 높이의 정원을 가진 주택으로, 도시의 바쁜 생활과 조용한 교외생활의 특성을 모두 제공하는 최상의 조건을 갖추고 있다.

프로그램은 주거구역 1/3과 주차구역 2/3로 구성되어 있다. 입주자의 대부분은 거리에 연결된 주차구역과 햇빛, 신선한 공기, 멋진 전망을 가진 주택을 원한다. 본 프로젝트는 이러한 요구조건을 해결하기 위해 두 프로그램을 결합하였다. 이로써 모든 아파트들은 같은 높이로 느껴지는 햇빛이 가득한 옥상 정원, 아름다운 전망 그리고 주차 공간을 가지게 되었다.

80세대의 아파트 주민들은 각 유닛 바깥에 직접 주차할 수 있다. 주차구역은 마운틴과 근처 VM 하우스에 480개의 주차공간을 공동으로 제공한다. 또한 구조물의 테라스를 수용하여 내벽을 따라 움직이는 경사진 엘리베이터를 지니고, 16m 층고로 대성당과 같은 느낌을 주는 장소도 포함하고 있다. 북쪽과 서쪽 파사드들은 구멍이 뚫린 알루미늄 판으로 덮여있어 공기와 빛을 주차구역으로 들여보낸다. 구멍들은 낮에는 밝은 알루미늄 위에 쉽게 나타나며, 밤에는 파사드 안쪽으로부터 밝아져, 사자의 음파현상과 같이 나타나 주차구역에 다양한 색상을 연출한다.

The Mountain Dwellings are located in Ørsted, a new urban development in Copenhagen. The Mountain appears as a suburban neighborhood of garden homes floating over a 10-story building, offering the best of two worlds: close proximity to the hectic life of the city and the

tranquil characteristics of a suburban life.

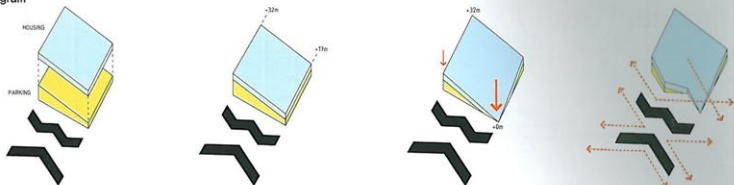
The program consist of 1/3 living and 2/3 parking. The parking area wants to be connected to the street, and the residences want sunlight, fresh air and views, so by combining the two programs, all apartments can have a sun filled roof garden, amazing views and parking on the same level as the apartment.

The residents of the 80 apartments are the first in Ørsted with the possibility of parking directly outside each unit. The parking area contains 480 parking spots, which service both the Mountain and VM Houses. There is also a sloping elevator that moves along the inner walls to accommodate the terracing of the structure, and in some places the ceiling height is 16 meters, giving the impression of a cathedral-like space.

The north and west facades are covered by perforated aluminum plates, which let in air and light to the parking area, and the perforations in the facade form a huge reproduction of Mount Everest. During the day, the perforations appear black on the bright aluminum, and the picture resembles a rough rasterized photo. During the night, the facade becomes lit from the inside and appears as a photographic negative, rendered in the different colors of the parking levels.

Written by JDS

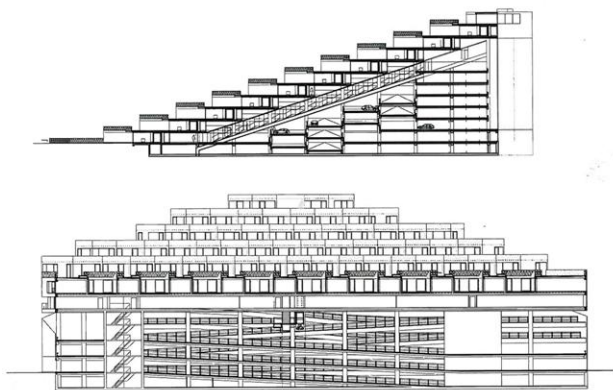
## Diagram



## Facade

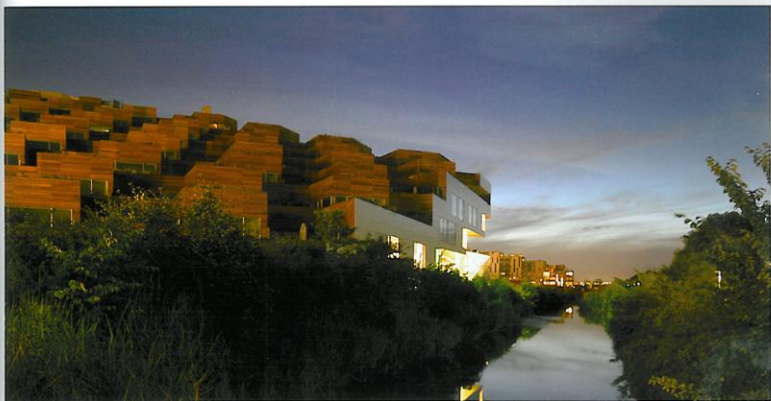


Architects JDS Collaborators BIG, Plot, Moe & Brødsgaard  
Project Team Julien Die Smedt, Annette Jensen, Bjarke Ingels, Dennis Asmussen, Eva Hvid-Nielsen, Finn Nørkjær, Henrick Poulsen, Jakob Lange, Jan Borgstrøm, Joao Vieira Costa, Jørgen Jensen, Karsten V. Vestergaard, Karsten Hammer Hansen, Leon Rost, Louise Steffensen, Malte Rosenquist, Mia Frederiksen, Ole Elkjær-Larsen, Ole Nannberg, Roberto Rosales Salazar, Rong Bin, Sophus Søbye, Søren Lambertsen, Wataru Tanaka Client Højbjerg A/S, Danish Oil Company Location Ørestad, Copenhagen, Denmark Use Residential, Parking Size 33,000m<sup>2</sup>(180Units) Parking Lot 680cars Photo by JDS

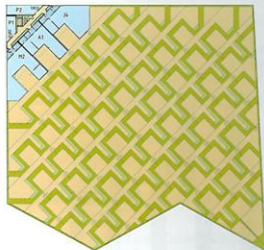


Section

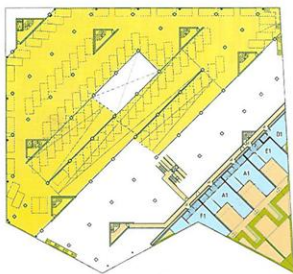




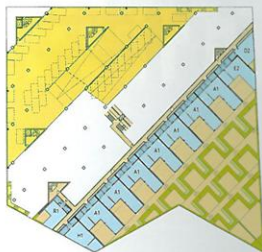
Level 6



Level 9



Level 1



Level 3