

C3

Neighbourhood Sports

Municipal Sports Ground, Jurmala _ Substance

Stadium, Ullensaker _ Brøgger & Reine Arkitektur

Stadium, Heusenburger Viertel _ Chestnutt, Niess Architekten

Stadium, Congress Hall, Dole _ Métra + Associés

Stadium, LHD Architects

Stadium, Porex - Crassier _ Graeme Mann & Patricia Capua Mann Architects

Stadium, Landeyeux NE 2003 _ Meier + Associés Architectes

Stadium, Romão _ José Marini Bragança

Football Training Centre, Zaragoza _ Magén Arquitectos + Cereñón Arquitectos

LEND

287



19 77 1227 611102

Isbjergtet JDS + CEBRA + Louis Paillard + SeARCH

Housing Complex in Aarhus

The Aarhus Harbour development provides a huge opportunity for Denmark's second largest city to develop in a socially sustainable way by renovating its old, out-of-use container terminal.

The area is meant to become a living city quarter, comprised of a multitude of cultural and social activities, a generous amount of workplaces, and of course, a highly mixed and diverse array of housing types.

The Iceberg Project seeks to locate itself within the goals of the overall city development. A third of the project's 200 apartments will be set aside as affordable rental housing, aimed at integrating a diverse social profile into the new neighborhood development.

The project's main obstacle is the density set up for the development, the desired square meters are in conflict with the specified site height restrictions and the overall intentions of providing ocean views along with good daylight conditions. The Iceberg negotiates this problematic, by remaining far below the maximum heights at points and emerging above the dotted line at other moments. "Peaks" and "canyons" form, eliciting the project's iconic strength while ensuring

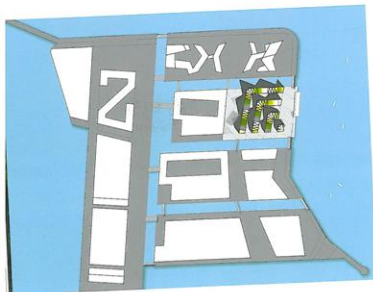
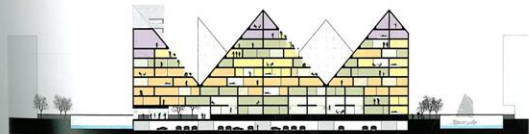
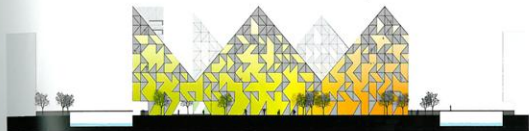
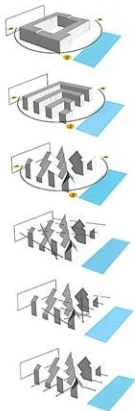
that all flats will be supplied with a generous amount of natural lighting and waterfront views.

아이스버그 - 오토루스의 공동주택

덴마크에서 두 번째로 큰 도시인 오토루스는 버려진 기존 항구의 화물 터미널을 리노베이션하면서 사회적 지속 가능성에서 큰 기회를 얻었다. 이 지역은 도시의 활력소가 되고, 여러 가지 사회 문화적 활동을 수용하며, 넓은 작업장과 다양한 타입의 주택을 제공하며, 높은 자연광과 다양한 탁망의 제공을 지향한다.

아이스버그를 표하는 이 프로젝트의 목표는 단지 프로젝트에 국한되는 것이 아니라 도시 발전에 기여하고자 한다. 200가구의 임대주택으로 다양한 사회적 모습을 새로운 주거 단지에 통합하고자 한다. 이 프로젝트의 최대 과제는 높은 밀도에 따라 단지의 밀도를 상충하는 것과 단지 전체에 비다가 보이는 조망과 충분한 채광을 제공하는 것이다. 아이스버그는 이 문제를 해결하고자 건물에 어떤 공간 배치를 할지에 한창 고민하고 있다. 어떤 지형에서는 경계선 위로 올라오도록 하면서, 즉 '봉우리'와 '협곡'과 같은 절연의 형태는 이 프로젝트의 요청을 상징적으로 드러내는 동시에 모든 거주자들이 충분한 채광과 비다가를 향한 조망을 누릴 수 있도록 해준다.

Project team: JDS Architects, CEBRA, SeARCH, Louis Paillard Architects, Tøker Group A/S, Brønsund
 Building firm: Tøker Faggenfjord Ingeniører
 Location: Aarhus, Denmark
 Site area: 6,300m²
 Bldg. Area: 22,000m²
 Design: sep - oct, 2007

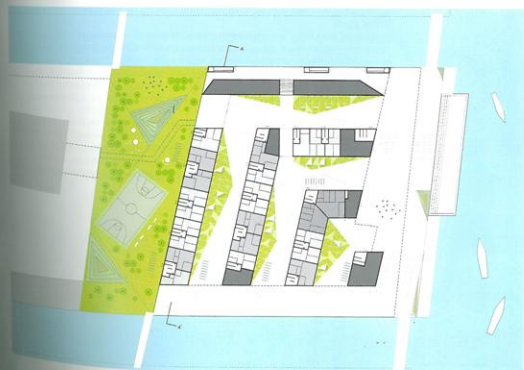




second floor



seventh floor



first floor