

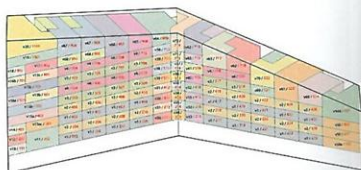
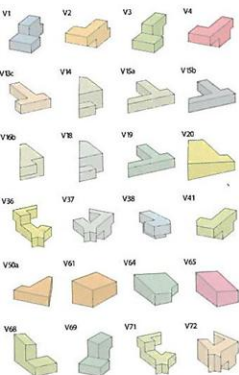
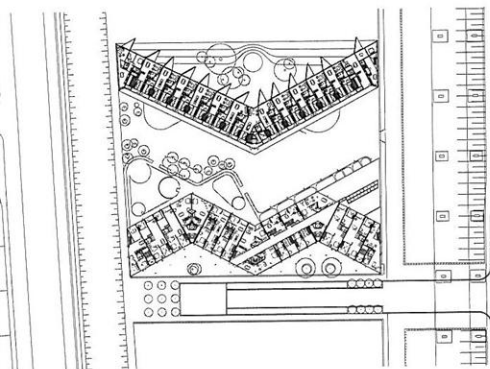
16

ПРОЕКТINTERNATIONAL



а,
планом
ТХ

Типы квартир
6 7



7



PLOT
Многоквартирный дом VM
Орестад, Дания

Последовательность
 поиска формы
 Вид северного фасада
 корпуса M

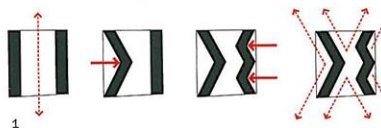
Южный фасад корпуса V
 Общий вид на жилой
 комплекс из полей

1 2

3 4

Жилой комплекс, построенный в новом пригороде Копенгагена, получил название по форме своих корпусов: очертания южного напоминают букву V, а северного – M. Такая конфигурация обусловлена желанием дать всем квартирам наилучшие виды и избавить жильцов от непроизвольного заглядывания в окна друг друга. В целом проект развивает тему, начатую в доме Наркомфина Гинзбурга и «жилой единице» Ле Корбюзье. Дом V приподнят на колоннах, входы в квартиры расположены в идущих вдоль корпуса широких коридорах, сами же квартиры обращены на север стеклянной стеной двусветного пространства, а на юг – широким панорамным окном. Корбюзийанская терраса на крыше досталась дому M. Нововведением стало разнообразие планировок – в комплексе использовано 75 разных типов квартир, сложенных в своеобразный трехмерный пазл. Удачной новинкой стали и треугольные подвесные балконы.

Фото предоставлены jdsarchitects



1

